

# Service Document **Exchange Set**

## **CDP 1420 AS160**

<b>Service Manual</b>
<b>Sicherheit Safety</b>
Materialnr./Part No. 720108000001

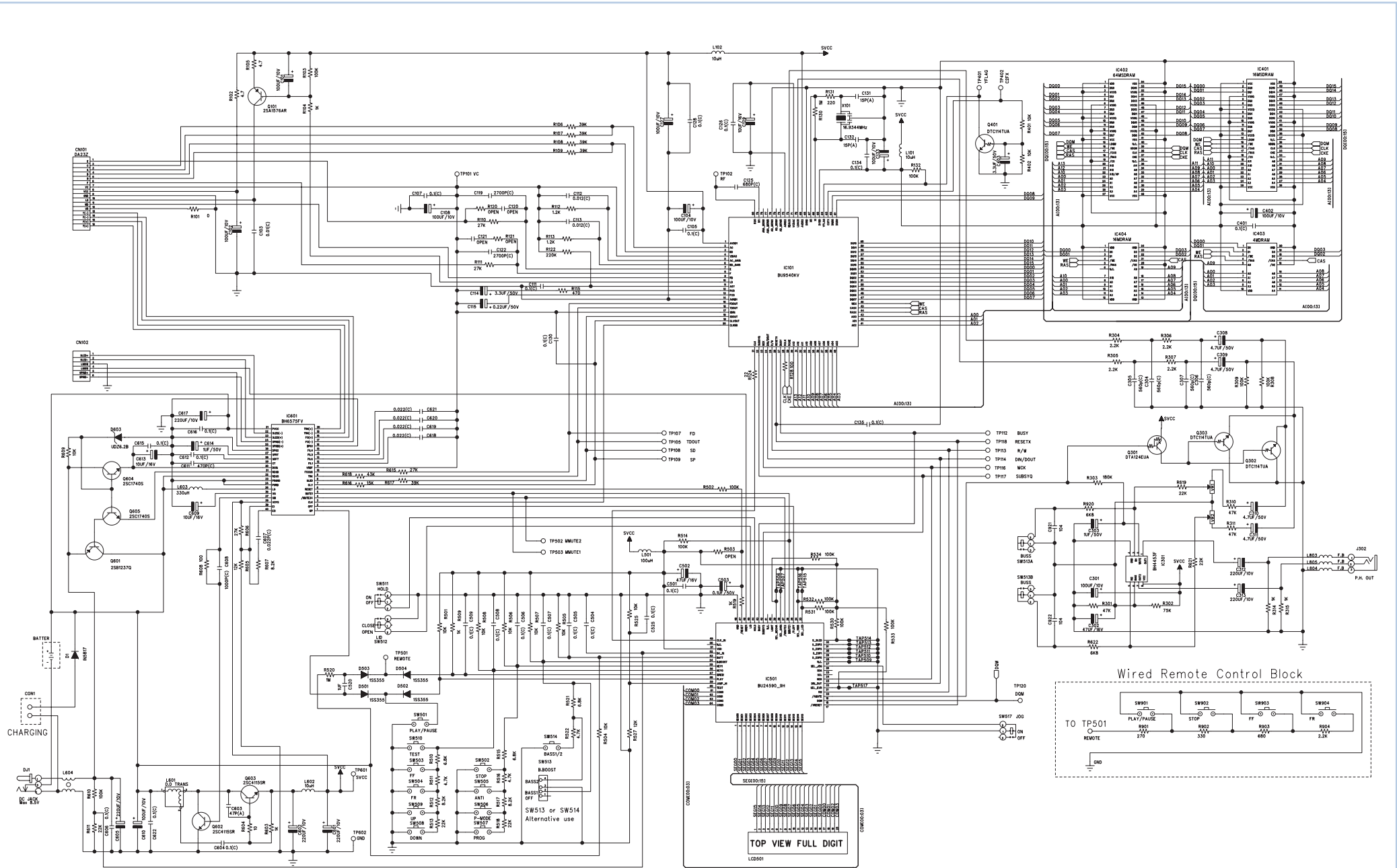


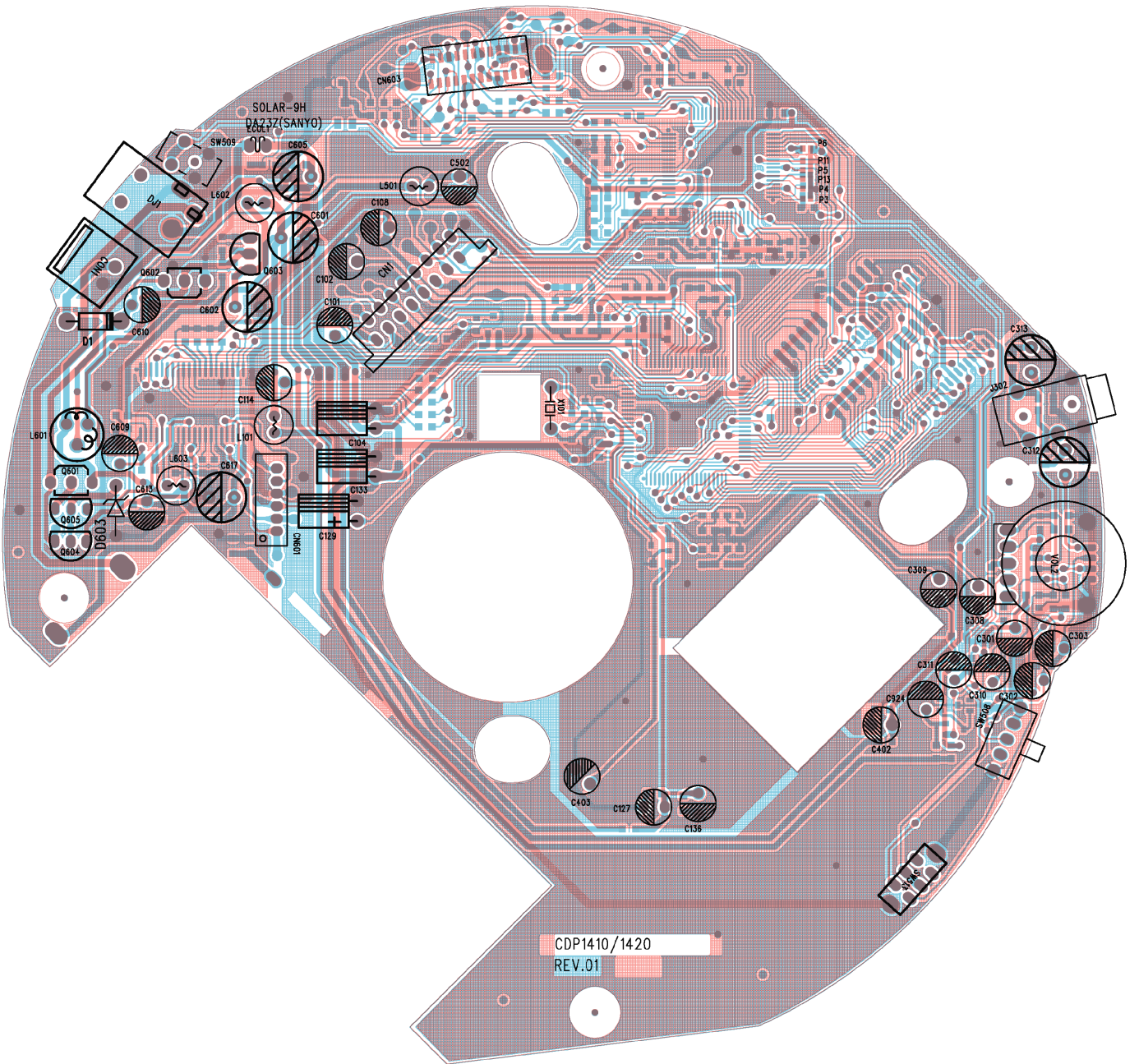
Es gelten die Vorschriften und Sicherheitshinweise gemäß dem Service Manual "Sicherheit", Materialnummer 720108000001, sowie zusätzlich die eventuell abweichenden, landesspezifischen Vorschriften!

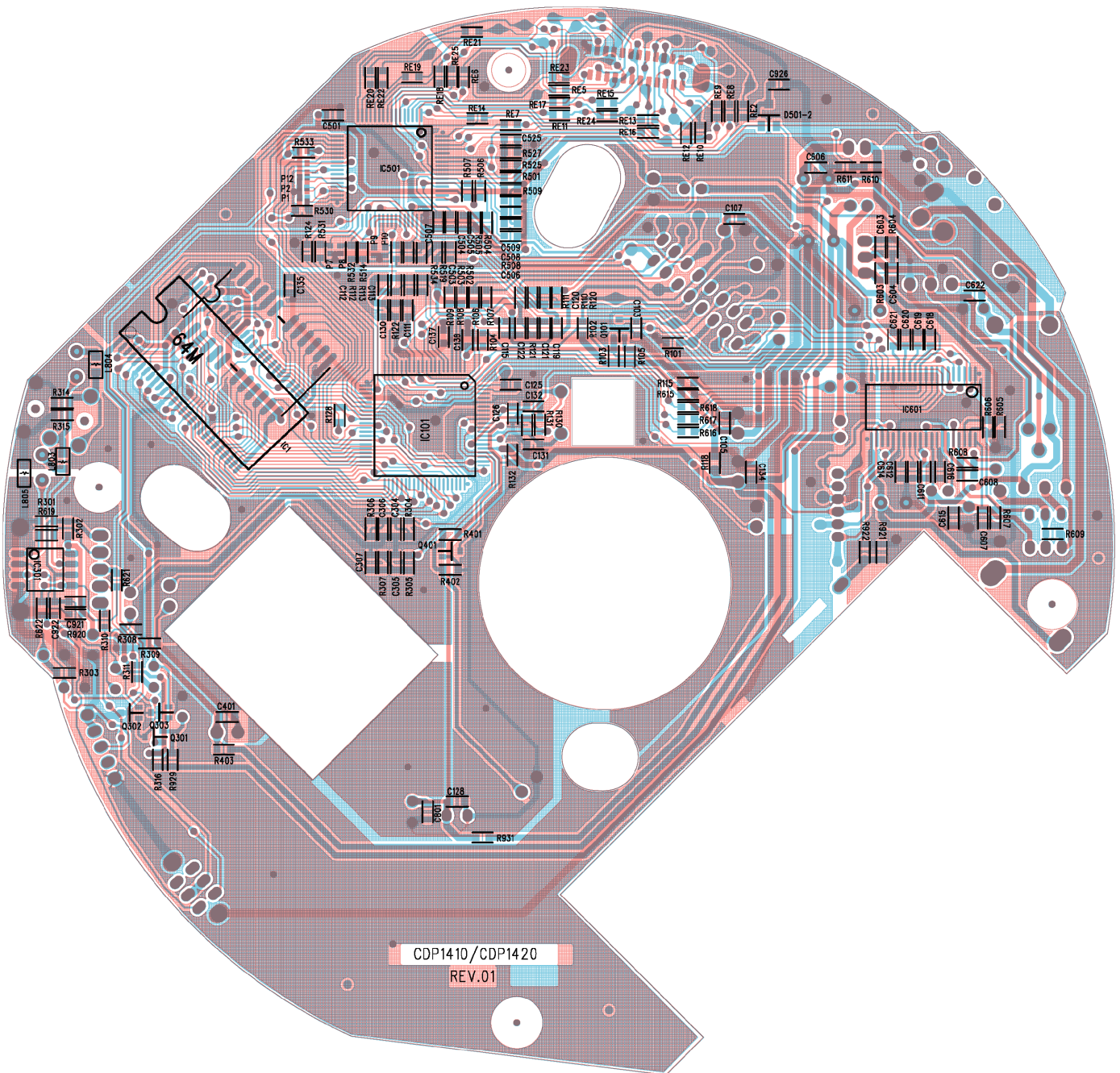


The regulations and safety instructions shall be valid as provided by the "Safety" Service Manual, part number 720108000001, as well as the respective national deviations.

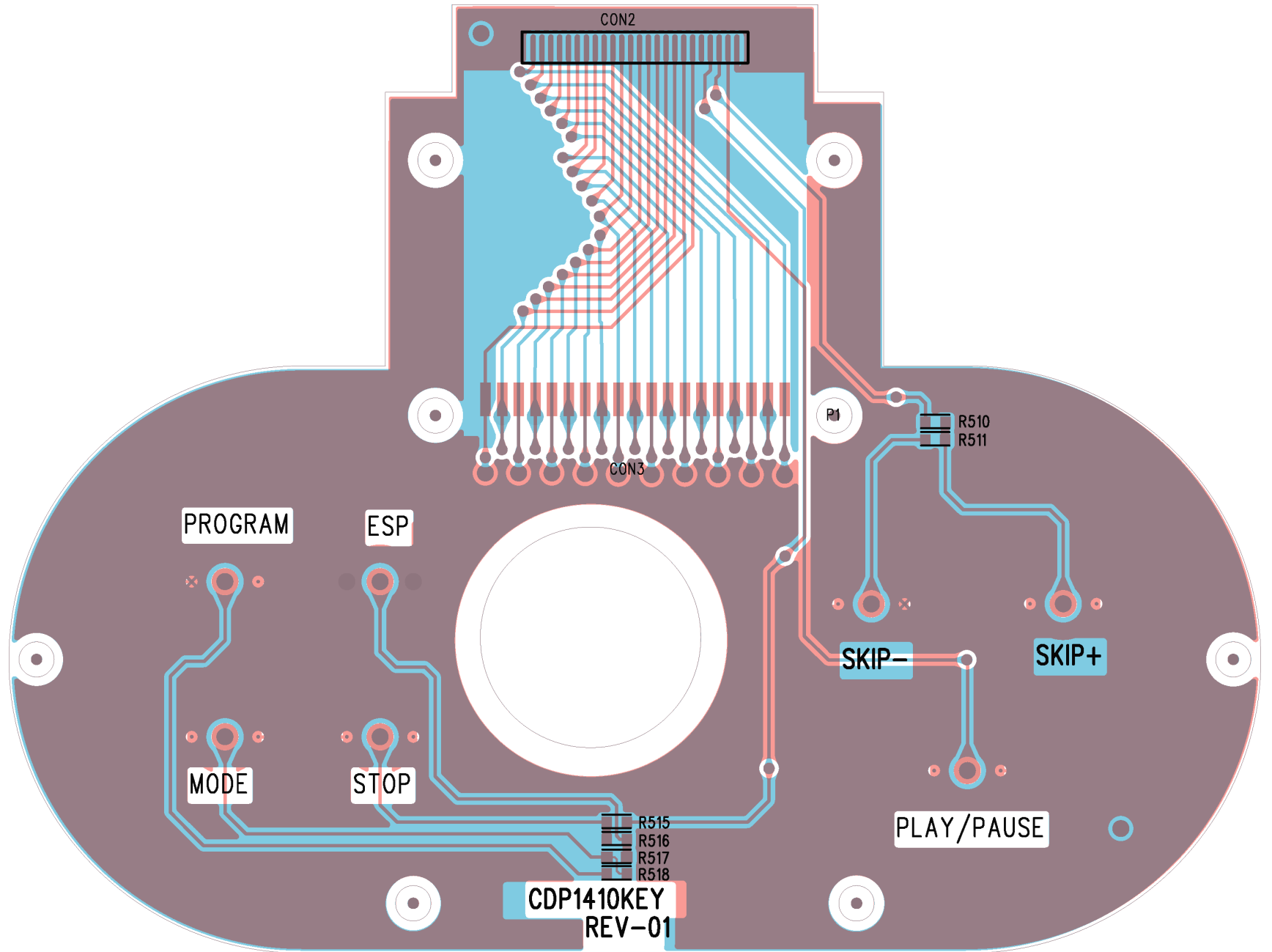


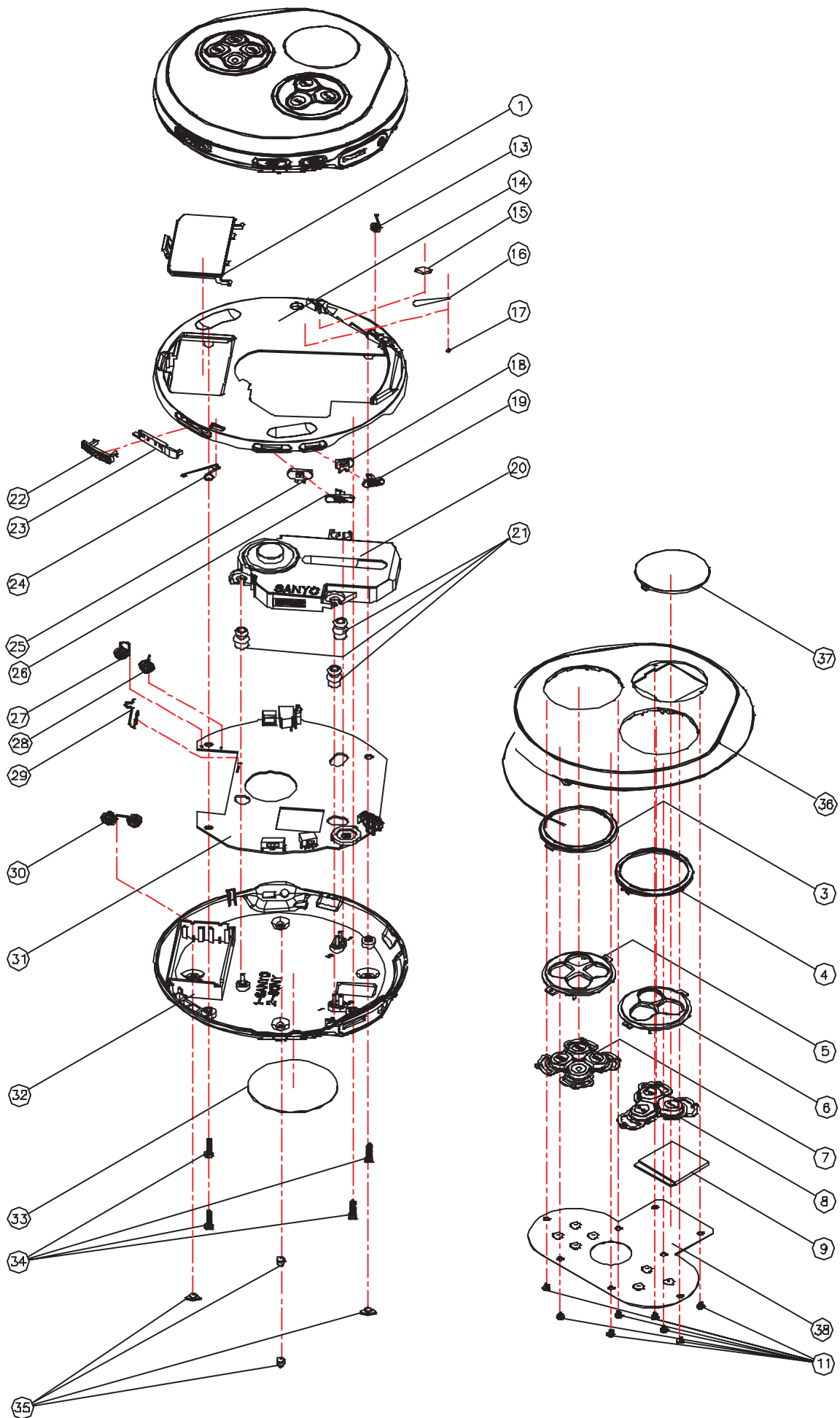






CDP1410/CDP1420  
REV.01





## Ersatzteilliste Spare Parts List

## AUDIO

### 7 / 2004

### CDP 1420 AS 160

MATERIAL-NR. / PART NO.: 755110775000  
BESTELL-NR. / ORDER NO.: GDP1200 CHROME/BLUE

POS. NR. POS. NO.	ABB. FIG.	MATERIAL-NR. PART NUMBER	ANZ. QTY.	BEZEICHNUNG 	DESCRIPTION 
		755110775000		CDP 1420 AS 160 CHROME/BLUE <b>TAUSCHGERAET</b>	CDP 1420 AS 160 CHROME/BLUE <b>EXCHANGE SET</b>
0001.000		759540540200		DECKEL BATTERIE	DOOR BATTERIE
0002.000		759540540300		KOPFHUERER RX 86	HEADPHONE RX 86
0010.000		759540540400		NETZTEIL SIL35AV114C212	POWER SUPPLY SIL35AV114C212
		720114043500		BEDIENUNGSANLEITUNG D/GB/F/I/P/E	INSTRUCTION MANUAL D/GB/F/I/P/E
		720114043600		BEDIENUNGSANLEITUNG NL/PL/DK/S/FIN	INSTRUCTION MANUAL NL/PL/DK/S/FIN

Es gelten die Vorschriften und Sicherheitshinweise gemäß dem Service Manual "Sicherheit", Mat.-Nummer 720108000001, sowie zusätzlich die eventuell abweichenden, landesspezifischen Vorschriften!



The regulations and safety instructions shall be valid as provided by the "Safety" Service Manual, part number 720108000001, as well as the respective national deviations.

ÄNDERUNGEN VORBEHALTEN / SUBJECT TO ALTERATION